

# SENTRALVENØSE KATETRE

- CVK
- HICKMAN
- VENEPORT

HELSE NORD-TRØNDELAG

---

---

---

---

---

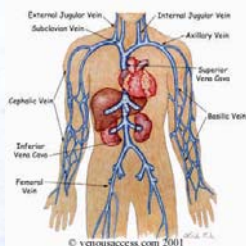
---

---

---

## Sentralvenøse katetre:

- Felles for de sentrale venekatetrene er at de som regel legges inn i vena jugularis eller vena subclavia.
- (Evt. Vena femoralis)



HELSE NORD-TRØNDELAG

---

---

---

---

---

---

---

---

## CVK

- Cvk legges direkte fra innstikksted og inn i vene.
- Kan ligge fra dager til uker.



HELSE NORD-TRØNDELAG

---

---

---

---

---

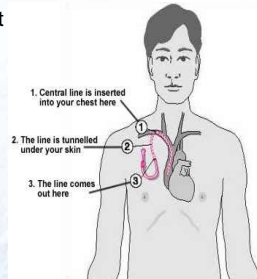
---

---

---

## Hickmans kateter

- Tunelleres subcutant
- Føres ut på huden og sutureres fast.
- Kan ligge fra måneder til år.



HELSE NORD-TRØNDELAG

---

---

---

---

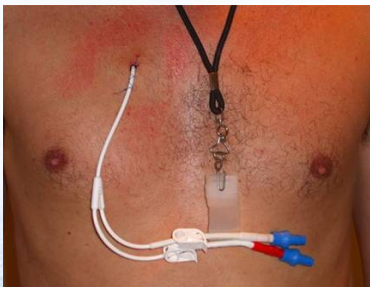
---

---

---

---

## Hickmans kateter



HELSE NORD-TRØNDELAG

---

---

---

---

---

---

---

---

## Veneport:

- Ender i et subcutant reservoir.
- Ved å stikke en nål gjennom en silikonmembran har en etablert en venøs tilgang.
- Kan ligge fra måneder til år.



HELSE NORD-TRØNDELAG

---

---

---

---

---

---

---

---

## Stell og bruk av sentralvenøse katetre:

- Inspiseres/palperes en gang hver dag.
- Innstikksted skiftes på hvert 6.døgn.
- 3-veis-kraner og infusjonssett skiftes hver 72 time ved kontinuerlig infusjon.
- Skiftes hver 24 time ved intermitterende infusjon
- TPN og fettemulsjoner skiftes etter 24 timer.
- Blod/albumin o.l skiftes etter max 4 timer.

HELSE NORD-TRØNDELAG

---

---

---

---

---

---

---

---

## Skifting på innstikksted:

- Utstyr:
  - Sterilt vaskesett.
  - Sterile tupfere
  - Sterile hansker
  - Steril transparent bandasje.
  - Klorhexidinsprit 5 mg/ml.
  - Stellefrakk/munnbind??

HELSE NORD-TRØNDELAG

---

---

---

---

---

---

---

---

## Framgangsmåte ved skifting:

- Håndhygiene.
- Desinfiser nattbord.
- Dekk opp utstyr.
- Fjern gamle bandasjer.
- Håndhygiene.
- Ta på sterile hansker
- Desinfiser huden rundt innstikksted.
- Ny transparent bandasje.
- Desinfiser koblinger/3-veiskraner.
- Dokumenter skiftinger.

HELSE NORD-TRØNDELAG

---

---

---

---

---

---

---

---

## Oppkobling av væske/ernæring/medikamenter:

- Håndhygiene.
- Fjern gammel veneflonpropp.
- Desinfiser.
- Aspirer.
- Koble til infusjon.

HELSE NORD-TRØNDELAG

---

---

---

---

---

---

---

---

## Etter endt infusjon:

- Desinfiser.
- Skyll med NaCl.
- Heparinlås.
- Ny steril veneflonpropp.

HELSE NORD-TRØNDELAG

---

---

---

---

---

---

---

---

## Komplikasjoner og hvordan forebygge disse?

- INFEKSJON
- Så få løp som mulig.
- observere daglig i forhold til varme, hevelse, rødme, unormal sekresjon eller lukt.
- Steril skifteprosedyre
- Unngå manipulasjon av kateter.
- Pakk koblinger inn.

HELSE NORD-TRØNDELAG

---

---

---

---

---

---

---

---

### • LUFTEMBOLI

- Kateter skal ALDRI være åpent til luft!!
- Pasient ligger flatt ved stell/tilkobling/seponering.
- Klemme og 3-veis-kran skal alltid være stengt inn til pasient når det ikke er i bruk.

HELSE NORD-TRØNDELAG

---

---

---

---

---

---

---

---

### TILSTOPPING:

- Skyll godt etter endt infusjon
- Heparinlås.
- Unngå drag i kateteret. God fiksering!

### KATETERDISLOKASJON:

- God fiksering!
- Unngå drag i kateter.

HELSE NORD-TRØNDELAG

---

---

---

---

---

---

---

---

### HVA GJØR VI NÅR KOMPLIASJONER HAR OPPSTÅTT?

- INFEKSJON: Kateteret skal ikke brukes. Kateterspiss sendes inn til dyrkning.
- LUFTEMBOLI: Steng CVK, Pasient legges flatt i venstre sideleie. Tilkall lege.
- TILSTOPPING: Forsøk å aspirere, evt skylle forsiktig. Evt kontakt sykehus.
- KATETERDISLOKASJON: Må ikke brukes!

HELSE NORD-TRØNDELAG

---

---

---

---

---

---

---

---

## SEPONERING:

- Hickman og veneport skal fjernes på sykehus!
- CVK fjernes slik:
  - Pasienten legges flatt.
  - Håndhygiene/evt rene hansker.
  - Fjern gammel bandasje.
  - Fjern suturer.
  - Desinfiser med Klorhexidinsprit 5mg/ml

HELSE NORD-TRØNDELAG

---

---

---

---

---

---

---

---

- Trekk ut CVK og komprimer over innstikksted.
- Dekk med steril bandasje.

HELSE NORD-TRØNDELAG

---

---

---

---

---

---

---

---